

Schiffswerft Ebert



Philipp Ebert & Söhne Schiffswerft GmbH
Hirschhorner Straße 63, D-69239 Neckarsteinach
Tel. +49(0)6229 92 09-0, Fax +49(0)6229 92 09 30

Wij wensen de familie Mandemaker-De Haan en hun ms 'Chimo' en bemanning, een goede en behouden vaart.

**Philipp Ebert & Söhne Schiffswerft GmbH
Neckarsteinach bei Heidelberg**

Wij wensen

familie Mandemaker-De Haan

en het

m.s. 'Chimo'

veel succes en een behouden vaart



efm onderlinge schepenverzekering u.a.

Postbus 333, 7940 AH Meppel, Tel. 0522-243600, Fax. 0522-243699
E-mail. info@efmverzekeringen.nl / Internet. www.efmverzekeringen.nl

**Marifoon problemen?
Kanaal uitval in Sailor?**

Wij hebben de oplossing!
www.at-is-brand.com

**De Marifoon specialist
MCS A. BRAND BV**

Dorpsstraat 116 a ^{1 uur service}
2935 AD Ouderkerk a/d IJssel
Tel.: 0180-681044
of 06-51 785819

Straalwerk

STRAALCO

Zandstralen +
schilderen van schepen
Tel.: 0032 (0)475 697009
Haven - Lixhe (B)

Te koop:

DUWSLEEPBOOT

15,20 x 3,87 x 1,60, 465
pk Cummins bj. 2002
nautisch compl beunbak
678t 45 x 7,20 x 2,83 met
kopschroef 320 pk evt
vast werk

Tel.: 06-51 43 3202

Te koop:

3 KAMER APPARTEMENT

In Vlaardingen Centrum,
Leuke starterswoning, CV,
ged. dubbel glas.
Vr. pr. 124.950 euro kk

Tel.: 06-14 54 7193

Gevraagd:

KAPITEIN EN MATROOS

Op mts Renois, 14 op/14
af, reizen en kosten vrij

Tel.: 06-17 31 2348

Gezocht:

3 KAPITEINS

voor chemietanker 14/14
Rijnpatent, Radar en
ADNR

Tel.: 06-10 97 7783 of
0475-23 7441

Te koop:

MVS 1270 TON

80 x 9 mits 865 ok 2004
evt vast Donauwerk

Tel.: 06-19 41 0389 of
0049-174 93 80220

Mr M.A. van Rotterdam

Poststraat 32
4301 AD Zierikzee

Tel. 0111-450445
Fax 0111-450446

**SPECIALIST
VERVOERSRECHT**

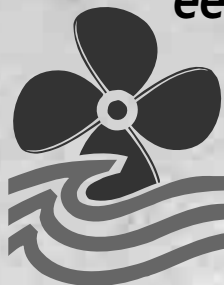
Hét adres voor elke schipper!



Wij verzorgden de afbouw van het

ms Chimo

Wij wensen familie Mandemaker-De Haan een goede en behouden vaart.



De Gerlien - Van Tiem bv

HET BETERE WERK

Scheepsreparatiebedrijf De Gerlien - Van Tiem bv
Waalbandijk 129, 6651 KB Druten

Telefoon: 0487 - 515544 b.g.g.: 0487-591896, Telefax: 0487 - 517088

**Voor al uw sloop- en
saneringsschepen**



SCHEEPSSLOPERIJ NEDERLAND BV

Havenweg 1, postbus 5234
3295 ZJ 's Gravendeel
Telefoon 078-6736055 Fax 078-6736174
Autotel. 06-53 199616

Polson
RUBBER

Leverancier van o.a.:

- Siliconen balgen
- Rubber, siliconen expansiestukken
- RVS expansiestukken t.b.v. uitlaatgassysteem

Wij leveren ook:

- Rubbervorm en spuitartikelen
- Walsrol bekledingen
- Wielbekledingen
- Rubber metaalverbindingen
- Rubber stootblokken
- Steutelgafenders
- Rubber leguanen



Hydraulische slangen, klaar terwijl u wacht

Technische Rubbertoeepassingen BV

Ohmweg 59, 2952 BB Alblasterdam
Pb 28, 2950 AA Alblasterdam, Fax: 078-6991415
E-mail: info@polson.nl, Web: www.polson.nl

24 uur bereikbaar ☎ 078-6991414

Scheepswerf Grave b.v.



Maaskade 28, Postbus 52, 5361 GB Grave
Tel. 0486 - 47 24 64, Fax 0486 - 47 59 88
e-mail: info@scheepswerfgrave.com

- Alle voorkomende reparatie werkzaamheden
- Nieuwbouw van alle typen bedrijfsvaartuigen
- Dokcapaciteit 110 mtr

FEMM ANTWERPEN

Dé Voordeligste! - Altijd scherpe prijzen!

Nassastraat 40-42

B-2000 Antwerpen



T : +32 (0)3-2906644
F : +32 (0)3-2906646
M : +32 (0)478-656736
E : femm.antwerpen@telenet.be
W : www.femm.be



**Scheepswerf
Wout Liezen BV**

Steenwijkerstraatweg 80, 7942 HR Meppel
Tel: 0522-252048, Fax: 0522-258705
Mob. 06-21 211712

Hellingcapaciteit 90 x 10.50 mtr.

Informeer eens vrijblijvend voor:

- Alle Reparaties boven en onder water
- Schoonmaken en Teren (spuiten)
- Schroefassen, bussen etc. in eigen draaijerij.

Tijdelijke woning op de werf beschikbaar.

**Nieuwe Midden - Voorschepen
Complete aan- en afbouw • Verlengen tot 110 meter**

E-mail: info@scheepswerfwoutliezen.nl - Web: www.scheepswerfwoutliezen.nl

Pompen Pompen Pompen

**EEN KRACHTIGE POMP?
kies DESMI K&R pompen!**

DESMI
K&R Pompen B.V.

Postbus 9684 - 3506 GR Utrecht
Tel. (030) 261 00 24
Email desmi.kr@desmi.com
www.desmi.com

**scheepsnieuwbouw
& reparatie**

overdekte nieuwbouw
reparatie- en afbouwkades
2 schroevendokken

Den Breejen BV

Scheepswerf Jac. den Breejen BV
Havenstraat 7, Postbus 528
3370 BA Hardinxveld-Giessendam
Tel.: 0184-676140, Fax 0184-676160
E-mail: info@breejen-shipyard.nl

**LIJST VAN LEVERANCIERS AAN
BOORD VAN HET MS CHIMO:**

DE GERLIEN - VAN TIEM BV

- Complete afbouw
- Boegschroefinstallatie MKIC 1200 stuurrooster met Caterpillar type C18 608 pk

SCHIFFSWERFT PHILLIPP EBERT & SÖHNE

- Bouw casco Kiliya - Oekraïne

PON POWER

- Hoofdmotor Caterpillar, type 3512B, 1521 pk bij 1600 rpm
- Boegschroefmotor Caterpillar, type C18, van 608 pk bij 1800 rpm

VAN DER VELDEN MARINE SYSTEMS

- Hydr. besturingssysteem SP 2000 met roeraandrijving 2 DWK 6080/60
- 2 Dolphin 1750 roeren met Dolphin 1750 spoiler

REINTJES BENELUX BVBA

- Reintjes keerkoppeling type WAF 763L/5,136:1

DE WAAL BV

- Stuwa schroefasinstallatie + schroefasrem
- Stuwa schroefas seals

DISCOM BV

- Uitlaatdempers

VETH MOTOREN BV

- Veth ballastpomp type VP14

ZWETS WERKENDAM BV

- Pompen en appendages

MOSTERT PIJPLEIDINGEN

- Leidingsystemen machinekamers
- Montage afsluiters
- Hydrauliekleidingen

INVAL INDUSTRIAL VALVES HOLLAND

- Afsluiters
- Niveau schakelaars
- Peiltoestellen
- Koppelingen

TOEBAST MACHINEKAMERPLATEN

- Machinekamerplaten

BLOMMAERT SCHEEPSLUIKEN

- 22 aluminium scheepsluiken type FRK 10.100/3670/2.5
- Hydraulische luikwagens type HLW 10.6000

BEERENS ALUMINIUM OP MAAT

- Sierradarmast type Reintrade Diep, aluminium sierradarmast, aluminium stuurhuisstrap, 2x BX-scheepsdeur, diverse deksels

SUN ROESTVASTSTAAL BV

- Exterieur: buitentrappen, dubbelwandige hoogglansgepolijste uitlaten, boordlichtbakken en diverse beugels-railingen
- Interieur: stuurhuisstrap, hekwerk en leuning en diverse interieuritems

KAMPERS SCHEEPSKONSTRUKTIE

- Stuurhuis met overzakkbare bovenbouw en hefgeleidekolom en hydrauliek

VAN TIEM ELEKTRO BV

- Gehele e-installatie, data, airco, beladingshoogtemeting, nautisch en camera systeem

WILLEMSSEN INTERIEURBOUW

- Isolatie en betimmering stuurhuis, voor- en achterwoning

RAFA

- Scheepsramen onder keur van o.a.: LLoyd's, BSI, DNV, GL e.a.

RADIO HOLLAND NETHERLANDS

- Radio Zeeland SIGMA-500 Pilot
- Furuno satelliet Compas
- Radio Zeeland SIGMA I 20 Echolood
- Radio Zeeland SIGMA I 30 Windmeter
- Radio Zeeland SIGMA700 Intercom
- Sailor RT-4800 Marifoon
- Sailor RT-2048 Marifoon

SYGO BV

- Scheepsladingmeter en hoogtemeter

DACOM WERKENDAM BV

- TelSat telefoon

DESSA INTERIEUR

- Complete stoffering

WINDEX ENGINEERING BV

- Complete airconditioning installatie
- Machinekamer ventilatoren
- RVS klaproosters

HUCHEM SPECIAL PRODUCTS BV

- HC-Roka: voor slijpsel, kalk en cement
- HC-Shipclean: machinekamerontvetter
- HC-Intakt spray (sunscreenreiniger)
- HC-Metalcleaner

BUNKERSTATION SLURINK BV

- Shell smeermiddelen
- Gasolie
- Scheepsbenodigdheden

SHELL NEDERLAND VERKOOPMIJ. BV

- Shell smeermiddelen

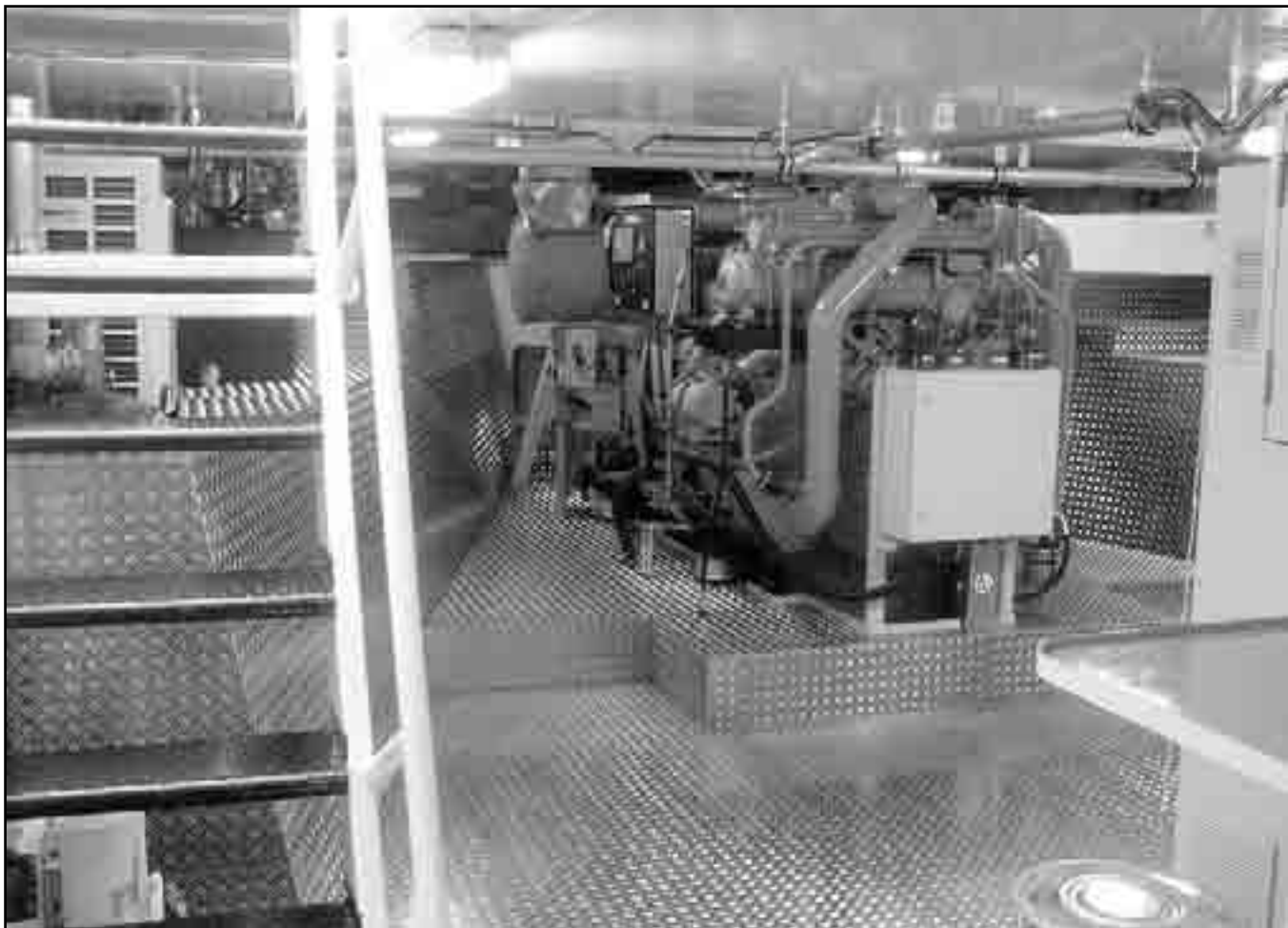
EFM ONDERLINGE SCHEPENVERZEKERING

- Verzekering

TRISUM BV

- Accountancy

M.v.s. Chimo in de vaart



DRUTEN - Als een van de drie schepen die tegelijkertijd bij De Gerlien-van Tiem werden opgeleverd werd het nieuwbouw drogeladingschip Chimo opgeleverd. De bouw van de Chimo is het resultaat van een door-dacht project van de familie Mandemaker-de Haan die de opgebouwde kennis in de scheepvaart breed in dit nieuwe schip toepaste. De uitstraling van het schip laat zich het beste omschrijven als een mooi gelijnd schip dat op snelheid en laag brandstofverbruik is gebouwd.

Mandemaker bouwde het schip naar eigen inzicht en besteedde de bouw van het casco uit aan Schiffswerft Ebert & Söhne uit Neckarsteinach. Deze werf met naam staat historisch bekend als bouwer van goede schepen met een gunstige verhouding tussen sterkte, diepgang en laadvermogen. Nu het schip klaar is, kijkt Mandemaker met tevredenheid terug op zijn keuze voor Ebert. Mandemaker hierover: "Bij Ebert is veel eigen inbreng mogelijk, ze zijn erg flexibel waardoor de vrijheid aanwezig is om het casco precies zo te krijgen als men het hebben wil. Het begrip 'Custom Build' is hier op zijn plaats". Schiffswerft Ebert bouwde het casco niet zelf in Neckarsteinach maar besteedde de bouw in licentie uit aan de Oekraïense Kiliya werf.

Bouw casco

Het casco van de Chimo is een typisch Neckarsteinach ontwerp met kwaliteit in optima forma door de lijnen van de vroegere Neckarsteinach schepen verder te ontwikkelen. Hiervoor werkten Ebert en Mandemaker nauw met elkaar samen. Herr Kaiser van Schiffswerft Ebert memoreerde deze samenwerking als zeer positief waarbij Mandemaker wist wat hij wilde en ook technische goed op de hoogte was. "Dat heeft geleid tot dit mooie resultaat", aldus Kaiser. Tijdens de open dag gaf Kaiser tevens aan over een goed gevulde orderportefeuille te beschikken met de levering van minstens twaalf schepen.

De Chimo heeft de echte Neckarafmeting van 105 x 11.45 meter en heeft op een diepgang van 3.00 meter een draagvermogen van 2330 ton, het maximum draagvermogen op 3.33 meter ligt op 2706 ton. Het schip is beslist gebouwd op snelheid waarbij het scherpe voor- en achterschip tot in het ruim doorlopen, op het achterschip begint de tunnel al een heel stuk in het ruim. Ingeval van het vervoer van containers zou dat betekenen dat er één containerlengte wordt verloren, maar teruggerekend naar de aflegplaats voor de luikenkap geeft dit een maximaal verschil van zes TEU gerekend naar een belading met vier lagen hoog. De Chimo is verder uitgerust met een verhoogde

boeiing voorop.

Uitrusting

De voortstuwing wordt gele-

de roerwerk installatie is van Van Voorden-Promac.

Het machinekamer leidingwerk werd verzorgd door



verd door een Caterpillar van 1521 PK met daarachter een Reintjes keerkoppeling. De Waal leverde de Stuwa schroefasinstallatie met seals en rem, Damen Marine Components leverde de Optima straalbuis met een diameter van 1762 millimeter,

Mostert Pijpleidingen. 'Mostert verdient een pluim voor hun inzet,' zo zegt Mandemaker. 'De samenwerking was heel prettig en heel specifiek werden alle afgesproken tijden precies aangehouden. Je kon er de klok op gelijk zetten, zij laten zich niet gek

maken door meer werk aan te nemen dan binnen de afgesproken tijd kan worden uitgevoerd' aldus Mandemaker. Voor de interieurbetimmering was Willemssen verantwoordelijk. De woningindeling werd samen met Willemssen besproken waardoor het interieur een eigen identiteit heeft gekregen. Met een indeling in ronde en vloeiende lijnen oogt het interieur zeer ruimtelijk en elegant, dit in combinatie met een mooie open keuken. Zeer praktisch is het wandmeubel in de loods/aflokkamer waar een opklapbed in verwerkt zit. De firma Dessa Interieur zorgde voor de verder afwerking en stoffering van het interieur. Overige bedrijven die op de Chimo leverden zijn onder andere Kampers Scheepsconstructie voor het stuurhuis, de firma Blommaert voor de luikenkap, Van Tiem Electro voor de elektrische en nautische inrichting, Beerens Aluminium voor de aluminium masten, trappen en overige aluminium componenten.

In de vaart

De familie Mandemaker is duidelijk trots op hun nieuwe schip dat met recht gezien mag worden. Bij De Gerlien-van Tiem moesten na de presentatie nog enkele kleine dingen worden afgewerkt zodat de Chimo vóór de vakantie-stop kon vertrekken Ron Neleman hierover: Nog een paar zaken, dan kunnen we op vakantie om de batterijen weer op te laden want de volgende casco's liggen al weer



Zeilschip overvaren door binnenvaarttanker

Beide schepen voeren omstreeks 16.30 uur in de richting van de Volkerak. De 110 meter lange tanker raakte het zeilschip met zijn voorschip waarna deze water maakte en snel zonk. Het lukte de schipper van het zeil-

STRUEN - Op het Hollands Diep binnen de gemeente Strijen is op dinsdag 31 juli een zeilschip in aanvaring gekomen met een lege binnenvaarttanker en gezonken. De enige opvarende, een 58-jarige man uit Woudrichem, werd door een ander jacht uit het water gevist en bleef ongedeerd. Zijn hond is nog vermist.

schip naar de oppervlakte te zwemmen waarna hij door an-

dere watersporters aan boord werd genomen. Deze hebben

hem vervolgens afgezet aan boord van de inmiddels gestop-

te tanker, waar hij verzorgd werd en droge kleren kreeg. Het gezonken zeilschip, een oude boeier uit 1908, ligt in de vaargeul maar vormt geen gevaar voor de scheepvaart. Rijkswaterstaat heeft het vaartuig gemarkeerd. De Waterpolitie van het Korps landelijke politiediensten stelt een onderzoek in naar de oorzaak van het ongeval.

Bouwers en leveranciers wensen de familie Mandemaker-De Haan en het m.s. Chimo een ...

GOEDE VAAART



Dorpsstraat 67a, Pb 2061 2930 AB, Krimpen a/d Lek
Tel +31 (0)180 51 15 77, Fax +31 (0)180 51 15 78
E-mail: binnenvaart@vdvelden.nl, Web: www.vdvelden.nl

DEWAAL bv

MACHINEFABRIEK - SCHEEPSTECHNIEK

Biesboschhaven Noord 4, 4251 NL Werkendam
Tel. 0183-501811, Fax: 0183-501362
E-mail: info@dewaalbv.nl, Web: www.dewaalbv.nl



Specialised Camera Solutions
www.smart-display.nl



GESPECIALISEERDE REINIGINGSMIDDELEN

Feenselweg 10, 9541 CX Vlagtwedde
Tel. 0599-312345, Fax 0599-313616
E-mail: info@huchem.nl, Web: www.huchem.nl



Nijverheidstraat 58, 6681 LN Bemmel
Tel. 026-3251666, Fax 026-3250016, E-mail: info@sun-rvs.nl



SMEERMIDDELEN



Willemssen

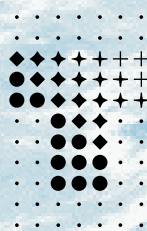
Interieurbouw & scheepsbetimmering

Nijverheidstraat 32 6681 LN Bemmel
Postbus 36 6680 AA Bemmel
T 026-3250336 F 026-3258600

www.willemssen-interieurbouw.nl info@willemssen-interieurbouw.nl



Eekhoutstraat 2, 3087 AB Rotterdam, Tel. 010-4283230, Fax 010-4281085
E-mail: info@radioholland.nl - Web: www.radioholland.nl



van tiem elektro bv

Industriestraat 5, 6659 AL Wamel
Postbus 1, 6659 ZG Wamel
Tel. 0487-591278, Fax 0487-592203
E-mail: info@vantiem.nl
Web: www.vantiem.nl



REINTJES

Benelux bvba

Elzasweg 12, B-2030 Antwerpen
Tel. +32 (0)3-5419233, Fax +32 (0)3-5410212
E-mail: info@reintjes.be, Web: www.reintjes.be

De Gerlien-van Tiem bv

Waalbandijk 129
6651 KB Druten
Tel. 0487-515544
Fax 0487-517088



Bunkerstations Slurink BV

Buiten Walevest t.o. nr. 1
3311 AD Dordrecht
Tel. 078-6133177
Fax 078-6134185



Philipp Ebert & Söhne Schiffswerft GmbH

Neubau - Umbau - Bootslager - Hydrauliek - Haustechnik
Hirschhonerstraße 63, D-69239 Neckarsteinach
Tel. +49 (0)6229-9209-0, Fax +49 (0)6229-920930



Dessa interieur

Stationsstraat 4-6, 6651 ZW Druten
Tel. 0487-512526, Fax 0487-517218
www.dessa-interieur.nl



inval

Scheepsappendages

Papendrecht
Tel. 078-6411500, Fax 078-6153994
E-mail: info@invalholland.com
Web: www.invalholland.com



SYGO BV

Scheepsladingmeters Hoogtemeters Diepgangmeters

Onderweg 6-I, 4221 LC Hoogblokland
Tel. 0183-561193, Fax 0183-564166
E-mail: info@sygo.nl, Web: www.sygo.nl



Trisum B.V.

financiële diensten

H.A. Lorentzstraat 4, 3331 EE Zwijndrecht
Tel.: 078-6210204, Fax: 078-6215970
E-mail: info@trisum.eu, Web: www.trisum.eu



SCHEEPSRAMEN

Ambachtsweg 28, 3831 KB Leusden
Tel. 033-4945040, Fax 033-4950574

WINDEX

ENGINEERING BV

Houtschelf 5, 3371 KB Hardinxveld - Giessendam
T. 0184-611322, F. 0184-611403, E. info@windex.net



PIJPLEIDINGEN B. V.

Papendrecht
Tel. 078-6151611, Fax 078-6153994



Scheepskonstruktie BV

Scheepsbouw, reparatie en constructiebedrijf

Oosthavenzijde 5, 3297 LD Puttershoek
Postbus 5606, 3297 ZG Puttershoek
Tel. 078-6763811, Fax 078-6764853
Web: www.kampers.com



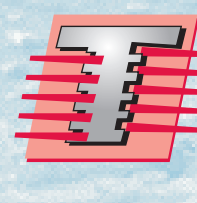
Zwets Werkendam BV

Vierlinghstraat 22, 4251 LC Werkendam
Tel. 0183-501744, Fax 0183-502011
E-mail: info@zwetspompen.nl



Blommaert Scheepsluiken

Stokerijstraat 35, B-2110 Wijnegem
Tel. +32 (0)3 3532689, Fax +32 (0)3 3533590
E-mail: info@blommaertalu.be
Web: www.blommaertalu.be



Toebast

machinekamerplaten

Tel. 078-6420420, Fax 078-6157122, www.pon-cat.com, power.nl@pon-cat.com

Hogehofstraat 16, 6627 KC Maasbommel, Tel. 0487-561463