

# Bernaerts b.v.b.a.

## Scheepsreparatie

Alle reparatie werkzaamheden • Hydraulische installatie's

### Aluminium & PVC stuurhutten

- Stuurhuizen • Ramen
- Deuren

Uitgebreide mogelijkheden



**Grote kosten besparing: Het door ons ontwikkelde zaksysteem® voorkomt uitbreken van betimmering!**

**Goede service !!!** Uw collega's zijn onze beste reclame  
**!!! Zéér concurrerende prijzen !!!**



Lobroekdok KL21 Antwerpen  
Tel.: +32 (0)3-2327400 Fax: +32 (0)3-6772141  
[www.bernaertsbvba.be](http://www.bernaertsbvba.be)

## Engine Service Holland BV

Ambachtswei 8 - 8501 XA Joure  
Tel. 0513-485000 - Fax 0513-485003

### Service locatie:

Eemskanaal 8a noord zijde - 9934 RG Delfzijl  
Tel. 0596-650444 - Fax 0596-650150  
E: info@esholland.nl - W: www.esholland.nl

## Reparatie - Revisie - Onderdelen voor diesel- en gasmotoren

Onderdelen voor o.a.:  
Wärtsilä, Stork, Bolnes, Crepelle, Nohab, Brons, Caterpillar, MAK, Deutz, ABC, Scania, Valmet, Volvo, DAF, Cummins, Perkins en Hatz

kunnen wij uit voorraad leveren.

**Eigen Ultrasoon bad voor reiniging van luchtcoolers**

SCHEEPSWERF - SHIPYARD

## De Schroef b.v.

Werf van formaat

### Binnenvaart

Reparatie Nieuwbouw

Helling en dokken tot 135 m

Scheepswerf - Shipyards  
De Schroef B.V.

Wervenvweg 1, 4551 MC Sas van Gent [nl], Havennr. 5241  
T: +31(0)115 47 16 59, F: +31(0)115 47 26 19  
mailto:info@deschroef.com, www.deschroef.com

## Brandvertragende polyester reddingsboten. Volgens NEN norm: DIN 1914:1997-09 met certificaat



Riwa 400

**Riwa 400** : lengte 4,05 - breedte 1,90 - gewicht 185 kg - aantal pers. 6/500 pk max. motor 29,9 kW/40 pk - langstaart.

**Riwa 3500** : lengte 3,50 - breedte 1,60 - gewicht 150 kg - aantal pers. 4/500 pk max. motor 7 kW/10 pk - langstaart.

**Riwa 4000** : lengte 4,00 - breedte 1,60 - gewicht 170 kg - aantal pers. 4/500 pk max. motor 11 kW/15 pk - langstaart.

**Riwa 4500** : lengte 4,50 - breedte 1,70 - gewicht 210 kg - aantal pers. 5/500 pk max. motor 15 kW/20 pk - langstaart.  
**Goedkeuringen: S.I., B.S.B.G. en CE.**



Boating International

Rijndijk 19 - Millingen a/d Rijn, Tel.: 0481-434548 / Mob.: 06-50 426611 / Fax: 0481-434557  
E-mail : info@riwaboating.nl / Web : www.riwaboating.nl

[www.duwbakhuren.nl](http://www.duwbakhuren.nl)

## POWER - INTERCOM



**SLECHTS € 179,-** excl. BTW

- Meest verkochte intercom
- Goede geluidskwaliteit
- Betrouwbaar

INLICHTINGEN OF BESTELLINGEN BIJ ONZE DEALERS

HEF-TRONIC maakt het op maat  
[www.HEFTRONIC.nl](http://www.HEFTRONIC.nl) 0180-465339



## TINNEMANS

### Te koop: compacte oliebad draadankerliertjes



220-380 V, vrijloop en vang, 48 mtr staaldraad, ankergewicht tot 800 kg, evt. te plaatsen aan boord

Inl. Tinnemans: 0475-461833



Postbus 59151  
3008 PD Rotterdam  
Tel.: 010-4129500  
Fax: 010-4046402

## KUNSTGEBITTEN met garantie

Tandtechnisch atelier 'DENTEKNIKA'



Voorstraat 107  
Dordrecht  
Telefoon 078-6133193

**SPOEDREPARATIES**

# Schiffswerft Ebert



Philipp Ebert & Söhne Schiffswerft GmbH  
Hirschhorner Straße 63, D-69239 Neckarsteinach  
Tel. +49(0)6229 92 09-0, Fax +49(0)6229 92 09 30

**Wir wünschen der Rheintal Besitzgesellschaft, dem t.m.s. 'Rheintal' und der Besatzung eine gute und erfolgreiche Fahrt.**

**Philipp Ebert & Söhne Schiffswerft GmbH Neckarsteinach bei Heidelberg**



Tischlerei und Alubau Wessels GmbH

Industriestraße 10  
D-49733 Haren/Ems

Telefon + +49 59 32 - 99 77-0  
Telefon + +49 59 32 - 99 77-20

[www.wessels.com](http://www.wessels.com)  
info@wessels.com



Havenstraat 109 R  
1506 PM Zaandam  
T : 075-6142448  
F : 075-6142449  
Anton mob. : 06-10 990385  
Actief : 06-10 990379  
Helena : 06-10 990382  
E: info@antonvanmegen.nl  
W: www.antonvanmegen.nl

## BUNKERPARTNERS

STERK IN SERVICE

Bunkerstation Verweij Kampen  
Meer dan een bunkerstation

Werfweg 12, 8263 BD Kampen  
T : 038-3313632  
F : 038-3328116  
Anthonie I en III :  
(Lelystad) T: 06-22 701546  
Anthonie II  
(Kampen) T: 06-51 439572  
E: info@bunkerstation.nl  
W: www.bunkerstation.nl

bp  
BUNKERSTATION HEIJMEN B.V.

Loswal 5, Postbus 19  
6566 ZG, Millingen a/d Rijn  
T : 0481-438310  
T : 0481-431412  
F : 0481-438315  
E : info@bunkerstationheijmen.nl  
W : www.bunkerstationheijmen.nl

Bunkerstation Maas/Waal Kerkdriel

Maasbandijk A.B. 1  
5331 KB Kerkdriel  
T : 0418-631487  
F : 0418-633850  
M : 06-23 225051  
E: info@bunkerstation-kerkdriel.nl  
W: www.bunkerstation-kerkdriel.nl

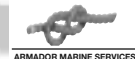
bs  
A.M. VAN DER KOLK B.V.

Sasdijk 16, 4671 RN Dinteloord  
T : 0167-522535  
F : 0167-524336  
M : 06-22 738130  
Dintel 2 : 06-53 916611  
Dintel 3 : 06-53 102757  
E: info@bsdintel.nl  
W: www.bsdintel.nl

BUNKERSTATION PAPENDRECHT B.V.

Merwedensingel 48  
Postbus 54  
3350 AB Papendrecht  
T : 078-6411111  
F : 078-6150955  
M : 06-53 326014  
Duo : 06-54 236408  
Arno : 06-54 251001  
E: info@bunkerstationpapendrecht.nl  
W : www.bunkerstationpapendrecht.nl

A.M.S.



Elzasweg 13B2  
B-2030 Antwerpen  
T : +32 (0)3 - 5412522  
F : +32 (0)3 - 5440385  
M : +32 (0)495-420468  
E: info@armador.be  
W: www.armador.be



Beyond Petroleum kiest voor

BUNKERPARTNERS  
STERK IN SERVICE

Voor informatie kunt u contact opnemen met Robert Heijmen 06-53 473245 of Anton van Megen 06-10 990385

# VAN ANDEL, ALS U EVEN ZONDER ENERGIE ZIT

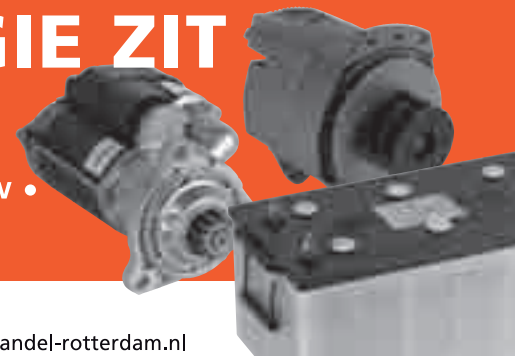
## Bel voor het bewijs: 010 429 33 16

- Topkwaliteit accu's • Gratis montage aan boord • Startmotoren en dynamo's, revisie en nieuw •
- MASTERVOLT en VICTRON acculaders en omvormers uit voorraad leverbaar •



**Van Andel**

Anthony Fokkerweg 59-63, 3088 GE Rotterdam, Havennummer 2290, tel.: 010 4293316, fax: 010 4280835, e-mail: info@vanandel-rotterdam.nl, www.vanandel-rotterdam.nl



**ERLENBACH AM MAIN** - In opdracht van de Wörther firma 'Rheintal Besitzgesellschaft' is bij de Erlenbacher Schiffswerft het nieuwbouw type-C tankschip 'Rheintal' opgeleverd. Begin mei vond aan de Wörther vlaggenmast de feestelijke presentatie plaats en werd het schip gedoopt waarna het meteen in de vaart werd gebracht.

De Rheintal meet 110 x 11,45 meter en heeft op een diepgang van 3,30 meter een draagvermogen van 2731 ton. Het casco van de Rheintal werd door Schiffswerft Ebert ontworpen, gebouwd en geleverd, op de Erlenbacher Schiffswerft werd de verdere afbouw verzorgd.

**Project**

De bouw van de Rheintal is onderdeel van een breder programma van bevrachter Maintank in haar streven naar de opbouw van een dubbelwandige tankervloot.

De Rheintal Besitzgesellschaft is een onderneming van vier binnenvaartfamilies die zich voor deze nieuwbouw hebben verenigd. Het betreft de families Heßler, Kettinger, Arnheiter en Straubleben. Sommigen binnen deze families zijn al zo'n vier generaties bij en op de Europese vaarwateren betrokken.

De beslissing voor de bouw van de Rheintal werd vooraf goed doordacht en nu bijna drie jaar geleden in 2006 werd de knoop definitief doorgehakt en werd de bouwopdracht verstrekt. Schiffswerft Ebert bouwde het casco in het Roemeense Constanta aan de Zwarte Zee waarna het in november 2008 in Regensburg arriveerde. Daar vond de officiële overdracht van het casco aan de Gesellschaft plaats.

De afbouw verliep vanaf dat moment in eigen beheer onder dagelijkse leiding van Wolfgang Kettinger. Hij was verantwoordelijk voor de indeling en dagelijkse coördinatie van de werkzaamheden. Bij de bouw en afbouw stond het een jaar eerder opgeleverde zusterschip Maintank als grote voorbeeld.

**Exploitatie**



## M.t.s Rheintal in de vaart

Bij de bouw van deze hoogwaardige tankers in Duitsland komt men onherroepelijk de grote verschillen tegen van de belastingklimaten in Nederland en Duitsland. De bouwkosten voor het 2700 tons tankschip worden op zo'n 4,6 miljoen Euro begroot en die zijn in Duitsland aanzienlijk moeilijker te financieren. Door eenvoudiger wetten en een milder belastingklimaat heeft de Nederlandse vloot als vanzelf al een grote voor-sprong.

Dat weerhield de 'Rheintal Besitzgesellschaft' er echter niet van om verder in de toekomst te kijken. De vraag naar dubbelwandige tankschepen zal toenemen en deze investering die als een investering in de toekomst moet worden gezien.

**Uitrusting**

De Rheintal heeft een ABC voortstuwingsmotor met een vermogen van 1800 PK bij 1000 toeren, de firma Promarine leverde een Reintjes keerkoppeling en een vijf-blads voortstuwingsschroef. Damen Marine

Components leverde de Van de Giessen Optima straalbuis.

De firma Van der Velden leverde de complete stuurwerkrichting type HP 6000 met roerwerkmaschine en twee HD 220 profielroeren. De Gerlien-van Tiem leverde de elektrisch aangedreven boegschroefinstallatie.

De firma European Pump Services leverde de aandrijving en de automatisering voor de Bornemann ladingpompen bestaande uit twee drukvaste elektromotoren van 125 kW, de frequentieregelaars, druksensoren voor elektronische drukbeveiliging en een door EPS geleverd

pomp-dek-bedieningsysteem. Met dit systeem zijn de ladingpompen volledig automatisch beveiligd en is de bediening centraal geregeld vanaf het dek. Verder leverde EPS een compleet ballaststelsel bestaande uit een vloeistof ejector met een capaciteit van 340 M3/uur, deze wordt gevoed door een ejector feed/ballastpomp en een ballast/algemene dienst/fifi pomp

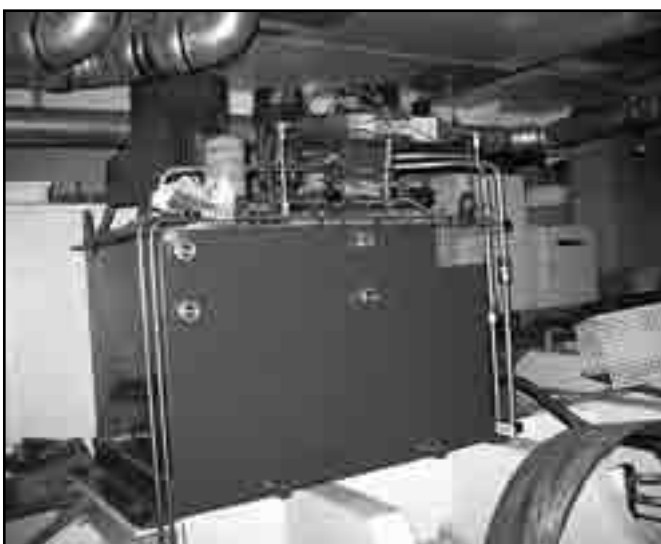
met elke een capaciteit van 220 M3/uur. Met dit systeem is een ballastopname van 400m3/uur mogelijk.

De complete betimmering en sanitaire afwerking van de accommodaties was in handen van de firma Wessels uit Haren Ems. De firma Kadlec & Brödlin verzorgde de complete nautische inrichting met onder andere Radio Holland apparatuur uit de Sigma Line.

**In de vaart**

De Rheintal wordt onder de vlag van bevrachter Maintank Schifffahrt GmbH uit Wörth am Main voor de lichtere Chemie en mineralenvaart van noorzee tot Zwarte zee ingezet. De Rheintal is geheel ingericht voor de continuvaart en gaat met een dubbele bemanning in de vaart.

Meer bijzonderheden over de geleverde diensten en producten voor de bouw van de Rheintal zijn te vinden in de gedetailleerde leverancierslijst hiernaast en op de speciale opleveringspagina hier aan sluitend.



LIEFERANTELISTE AN BORD T.M.S. RHEINTAL	
<b>SCHIFFSWERFT ERBERT</b>	• Bau Kasko, Transport und Lieferung Kasko
<b>ANGLO BELGIAN CORPORATION</b>	• ABC Hauptmotor Typ 6DZC-1000-166A, 1800 ps / 1000 upm
<b>REINTJES BENELUX</b>	• Reintjes Getriebe WGV482 Achsgleich
<b>BLOKLAND NON-FERRO</b>	• Kastenkühler
<b>PROMARIN</b>	• Promarin Propeller mit 5 Flügeln • Reintjes Getriebe WGV482 Achsgleich • Optima Düse
<b>DAMEN MARINE COMPONENTS</b>	• Düse Typ Van de Giessen Optime dia. 1762 mm
<b>VAN DER VELDEN MARINE SYSTEMS</b>	• Steuersystem HP 6000 mit Rudermaschinen 2DWK 6080/60 • 2 Ruder HD 220
<b>DE GERLIEN - VAN TIEM</b>	• Steuergitter Bugschraube Typ dia. 1200 M.K.I.C. mit E motor 360 kW Vertikal
<b>EUROPEAN PUMP SERVICES</b>	• Komplet Ballastsystem • Antriebe und Automatisierung für W7T.2zk-85/2 Bornemann Ladungspumpen
<b>WINDEX ENGINEERING</b>	• Machinekameraumventilator • Rostfreie klappgitter • Airconditioning • Überdruck
<b>C.E. VAN 'T HOF</b>	• Pegel Alarmierung Füllstandmessung • Druckmessung und Alarmierung • K-Tec Pegelmessung • Tiefgangmessung • Computersystem • X-Bob mit Lloyds certificaat • Heattracing
<b>SCHIFFSAUSBAUTEN WESSELS</b>	• Steuerhaus mit Hubschacht, Treppe und masten
<b>KADLEC &amp; BRÖDLIN</b>	• 2 Furuno RHRS2005 TFT Radaranlage • RADARpilot 720° • GPS Kompass • Radio Zeeland SIGMA 550 Kombipilot • Radio Zeeland SIGMA 120 Echolot • Radio Zeeland SIGMA 130 Windmessanlage • Sprechanlage • 3 Funkanlage RT2048 • Computersystem • GSM Telefonanlage • Bordkommunikationsanlage • Kamerasystem • Travel Vision Q6 Satellitanlage • Zöllner Typhon Anlage
<b>IN-INNOVATIVE NAVIGATION</b>	• Navigationsystem RADARpilot 720°
<b>TOTAL INLAND MARINE</b>	• Total Schmieröl



## Kant Marine en Industrie NV Volvo Penta Center opent nieuw bedrijfspand

algemene opendeur dag en de activiteiten in het nieuwe pand gingen op maandag 8 juni van start.



**ANTWERPEN** - Op vrijdag 5 juni vond in Antwerpen de officiële opening plaats van het nieuwe onderkomen van Kant Marine en Industrie NV, gelegen aan de Schouwkenstraat 5 - Haven 200 Antwerpen. Nu beschikt Kant Marine en Industrie NV over een gloednieuw eigen pand met werkplaats, showroom, kantooruimte en magazijn.

Niet alleen stelt deze uitbreiding Kant Marine en Industrie in staat de aan haar gekoppelde Penta Service Dealers een vlekkeloze service te kunnen bieden, ook de eigen industriële en maritieme klanten zullen dankzij deze uitbreiding beter bediend kunnen worden.

Garage Kant Antwerpen verwierf eind 2008 de status van Er-

kend Penta Center. Dit vormde voor de directie van Garage Kant Antwerpen de aanleiding om het volledige diensten- en productengamma van Volvo Penta vanaf 1 januari 2009 onder te brengen in een nieuwe vennootschap.

**Mogelijkheden**

Het pand biedt plaats aan een grote magazijnruimte met een nieuwe werkhal voorzien van speciale apparatuur met een 10-tonns hefkraan. De moderne kantoren en een uitnodigende showroom zijn slechts enkele van de troeven waarover Kant Marine en Industrie nv vanaf 5 juni beschikt.

Klanten kunnen nu makkelijk binnenlopen om hun onderdeel, filters en dergelijke te be-

stellen of op te halen. De officiële opening vond op vrijdag plaats, op zaterdag was er een

**KANT MARINE EN INDUSTRIE NV IS TE BEREIKEN ONDER +32 (0)3 5436100**



Beteiligte und Lieferanten wünschen Rheintal Besitzgesellschaft und t.m.s. Rheintal...

# GUTE FAHRT

**WINDEX**  
ENGINEERING BV

Houtschelf 5, 3371 KB Hardinxveld - Giessendam  
T. 0184-611322, F. 0184-611403, E. info@windex.net

**REINTJES**  
BENELUX

Elzasweg 12, B-2030 Antwerpen  
Tel. +32 (0)3-5419233, Fax +32 (0)3-5410212  
E-mail: info@reintjes.be, Web: www.reintjes.be

**VAN DE GIESSEN**  
STRAALBUIZEN

Nijverheidsstraat 8  
3371 XE Hardinxveld-Giessendam  
Tel. 0184-676262, Fax 0184-676267



Bild A.L.G.M. Vredenburg

t.m.s. 'Rheintal'

**promarin**  
propeller und marintechnik gmbh

Siemensstraße 33, D-50374 Erftstadt  
Tel. +49 (0)2235-79930, Fax +49 (0)2235-799333  
E-mail: info@promarin.de, Web: www.promarin.de

**Blokland**  
non-ferro bv

Lelystraat 106, 3364 AJ Sliedrecht  
Tel. 0184-413789, Fax 0184-419379  
E-mail: info@bloklandnonferro.nl  
Web: www.bloklandnonferro.nl



**Phillipp Ebert & Söhne**  
Schiffswerft GmbH  
Neubau - Umbau - Bootslager  
Hydraulik - Haustechnik

Hirschhornerstraße 63, D-69239 Neckarsteinach  
Tel. +49 (0)6229-9209-0, Fax +49 (0)6229-920930



**Anglo Belgian**  
Corporation N.V.

Wiedauwkaai 43, B-9000 Gent  
Tel.: 0032 (0)9 2670000  
Fax: 0032 (0)9 2670067  
E-mail: info@abcdiesel.be  
Web: www.abcdiesel.be

**MARINE SYSTEMS**  
**VAN DER VELDEN**

Dorpsstraat 67a, Pb 2061 2930 AB, Krimpen a/d Lek  
Tel +31 (0)180 51 15 77, Fax +31 (0)180 51 15 78  
E-mail: binnenvaart@vdrvelden.nl, Web: www.vdrvelden.nl



**De Gerlien-**  
**van Tiem bv**

Waalbandijk 129  
6651 KB Druten  
T: 0487-515544  
F: 0487-517088  
www.gerlienvantiem.com, E: info@gerlienvantiem.com

**EPS**

**European**  
**Pump**  
**Services**

Ringdijk 506, 2987 VZ Ridderkerk  
Tel. 0180-442266, Fax 0180-442269  
E-mail: info@epsbv.com, Web: www.epsbv.com

**in** innovative  
navigation GmbH

Leibnizstr. 11, D-70806 Kornwestheim  
Tel: +49-(0)7154-807150, Fax: +49-(0)7154-807154  
E-mail: info@innovative-navigation.de  
Web: www.innovative-navigation.de

**Kadlec & Brödlin**  
SCHIFFSELEKTRIK | ELEKTRONIK | NAVIGATION | KOMMUNIKATION  
Kornstraße 31, D-47119 Dillberg  
Tel. +49 (0)2203 747 908 - 51, Fax +49 (0)2203 747 902 - 10  
E-Mail: info@kadlec-broedlin.de | Internet: www.kadlec-broedlin.de

Niveau-alarmering  
**C.E. VAN 'T HOF BV**  
Elektrotechnisch Scheepsinstallatie Bureau

Keurmeesterstraat 15d, 2984 BA Ridderkerk  
Tel. 0180-430327, Fax 0180-433728  
E-mail: info@cevanthof.nl, Web: www.cevanthof.nl

SCHIFFSAUSBAUTEN **Wessels**  
GmbH

Industriestraße 10 • 49733 Haren / Ems  
Tel. +49 (0)5932 9977-0, Fax +49 (0)5932 9977-20  
Internet: http://www.wessels.com E-mail: info@wessels.com

**bp**  
**BUNKERSTATION**  
**HEIJMEN B.V.**  
SINDS 1953

Loswal 5, Postbus 19, 6566 ZG, Millingen a/d Rijn  
Tel. 0481-438310 / 431412, Fax 0481-438315  
E-mail: info@bunkerstationheijmen.nl  
Web: www.bunkerstationheijmen.nl



**TOTAL**

**Total Inland Marine**

Pb. 294, 2501 BC 's Gravenhage  
Tel. 070-3180480, Fax 070-3871157  
Website: total-inlandmarine.nl

Trefwoord:  
**RHEINTAL**  
www.scheepvaartkrant.nl